

Studienangebot

Fakultät Ingenieurwissenschaften
und Informatik

Mechatronik dual

Bachelor of Engineering



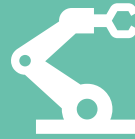
TH Aschaffenburg und
Kooperationsunternehmen



TH Aschaffenburg
university of applied sciences

Individuelle Möglichkeiten: Jobs im industriellen, technischen Umfeld.

**Die Verbindung macht's –
Studienaufbau mit den fünf Säulen:**



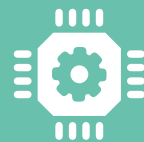
Maschinenbau



Elektrotechnik



Informationstechnik



Mechatronische Systemtechnik



Zwei Lernorte

Interdisziplinäre Praxis macht sich bezahlt – Schnittstellen-Erfahrung als Karriere-Türöffner.

Die Verbindung aus den klassischen Disziplinen Elektrotechnik, Maschinenbau und Informationstechnik bildet die Grundlage des interdisziplinären Studiengangs Mechatronik und macht diesen zu etwas Besonderem.

Du suchst frühzeitig praktische Erfahrungen?

Bereits ab dem ersten Semester bist du regelmäßig auch in deinem gewählten Kooperationsunternehmen im Praxiseinsatz, kannst dein Wissen unmittelbar bei der Umsetzung einbringen und lernst den Arbeitsalltag kennen.



Was lernst du?

Alles rund um Elektrotechnik, Maschinenbau und Informationstechnik. Dafür besuchst du Fächer wie Mathe, Physik, Materialwissenschaften, Informatik, Mikrocomputertechnik und Konstruktion.

Dieser komplexe Fächermix macht dich zum absoluten Schnittstellenprofi. Überall da, wo mechanische Vorgänge elektronisch kontrolliert oder gesteuert werden, bist du gefragt. Und nicht zuletzt lernst du bei uns wissenschaftlich zu arbeiten und kannst dieses auch direkt im Unternehmen praktisch anwenden.

Abschluss

- Bachelor of Engineering

Umfang

- 210 ECTS in sechs Fachsemestern
- Zwei Lernorte: Hochschule und Unternehmen
- Innovative Lehre durch Präsenz und E-Learning
- Finanzierung durch Ausbildungsvergütung

Weiterqualifikation

- Master of Engineering

Technische Hochschule Aschaffenburg

ca.

1.000

Bachelorstudierende
im 1. Fachsemester
WiSe 2024/2025

55

 verfügbare
Labore

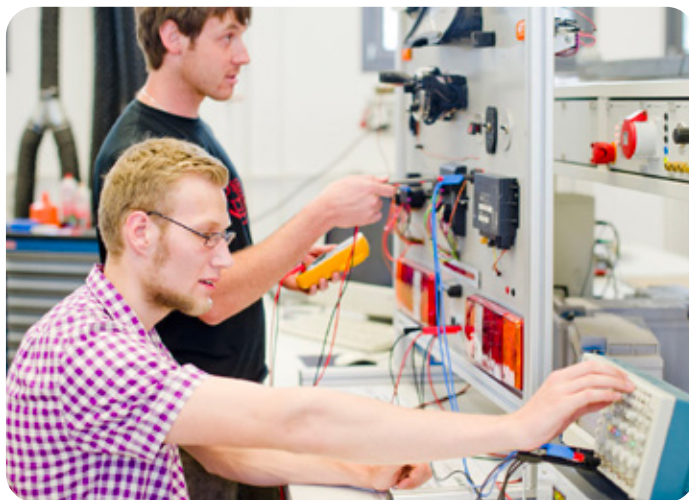
23

 Bachelor-
studiengänge

1995

Gründungs-
jahr der
Hochschule

Stand: 10/2024



Warum es eine gute Entscheidung ist, MT dual an der TH Aschaffen- burg zu studieren?

1

Bei uns erwirbst du Kenntnisse und Schlüsselqualifikationen, um in den bedeutenden Technologiebereichen von morgen tätig zu sein.

2

Das duale Lehrkonzept ermöglicht einen hohen Praxisanteil im Unternehmen.

3

Hohe Flexibilität durch die Aufteilung der Studieninhalte in Präsenz- und E-Learning-Anteile.

4

Durch die betriebliche Arbeitserfahrung während des Studiums hast du gute Chancen auf einen beruflichen Einstieg direkt in deinem Kooperationsunternehmen.

5

Wissenschaftlich fundiertes Studium mit anerkannter Lehrqualität und hohen fachlichen Anforderungen.

6

Finanzielle Unabhängigkeit durch die Ausbildungsvergütung im Unternehmen.

Wie gelingt der Einstieg in das duale Studium?

Du bewirbst dich bei einem Kooperationsunternehmen, mit Adressen können wir dir behilflich sein. Nach erfolgreicher Bewerbung schließt du einen Studienvertrag mit dem Unternehmen ab. Danach erfolgt die Bewerbung an der TH AB. Du kannst dich ab 2. Mai online unter www.th-ab.de/bewerben.

Du willst mehr über diesen Studiengang erfahren und unseren schönen Campus kennen lernen? Dann schau mal unter www.th-ab.de.



@studiereninab
@thaschaffenburg_iwin

Technische Hochschule Aschaffenburg
Fakultät Ingenieurwissenschaften und Informatik
Würzburger Straße 45
63743 Aschaffenburg
Tel.: 06021 4206-0
studienberatung@th-ab.de

www.th-ab.de/mt-dual