

Was erwartet Sie?

Ihr Modulstudium können Sie perfekt mit Ihrem Berufsleben kombinieren: Mit Hilfe von E-Learning-Material bereiten Sie sich orts- und zeitunabhängig auf die Veranstaltungen vor Ort am Campus in Miltenberg vor. Auf dem Campus vertiefen Sie dann die Inhalte mit den Lehrenden. Pro Semester fallen Kosten von 70 Euro Studierendenwerksbeitrag an.

Berufliche Perspektiven im Bereich Mittelstandsmanagement

Mit der Verknüpfung von Theorie und Praxis werden Ihnen betriebswirtschaftliche Kompetenzen vermittelt, von denen Sie für Ihre Tätigkeit profitieren können. Ihre Karrierechancen steigen: Sie positionieren sich als Expertin oder Experte im Bereich Mittelstandsmanagement und qualifizieren sich für attraktive Positionen.



 @studiereninab
@thaschaffenburg_wr



Veranstaltungen vor Ort

Campus Miltenberg
Gartenstr. 21
63897 Miltenberg
Tel: 06021-4206-414
charlotte.jaeger@th-ab.de

Postanschrift

TH Aschaffenburg
Würzburgerstr. 45
63743 Aschaffenburg

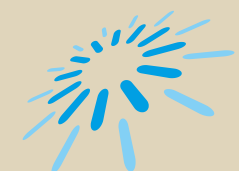
www.th-ab.de/momit
www.campus-miltenberg.de



Studienangebot
Fakultät Wirtschaft und Recht

Mittelstands- management Modulstudium

Bachelor of Arts



TH Aschaffenburg
university of applied sciences

Ihre Weiterbildung Mittelstandsmanagement auf einen Blick

Studiendauer

- 1 Jahr

Abschluss

- Hochschulzertifikat nach erfolgreichem Abschluss der Module des gewählten Pakets

Kosten

- Studentenwerksbeitrag von 70,00 EUR pro Semester

Beginn

- Beginn im März
- Beginn im Oktober

Bewerbung

- Bewerbungszeitraum
2.5.–15.8. (für Beginn im Oktober) und
15.11.–28.2. (für Beginn im März)
- Bewerben können Sie sich auf unserem Bewerbungsportal der THAB



Zulassungsvoraussetzungen

- Meister/Techniker oder Qualifizierter Facharbeiter (+3 Jahre Berufserfahrung) oder Allgemeine Hochschulreife/ Fachhochschulreife/ fachgebundene Fachhochschulreife

Organisatorische Hinweise zum Zeitaufwand und Ablauf finden Sie auf unserer Homepage www.th-ab.de/momit.

Sie möchten sich im Bereich Mittelstandsmanagement weiterbilden, sind berufstätig und Ihre Zeit gibt kein Vollzeitstudium her? Sie möchten gezielt betriebswirtschaftliches Know-how aufbauen? Oder Sie arbeiten bereits in einem mittelständischen Unternehmen und möchten Ihr Wissen vertiefen? Das einjährige Modulstudium am Campus Miltenberg bietet akademische Weiterbildung neben dem Beruf.

Was bedeutet Modulstudium?

Sie wählen aus den sechs Paketen Ihr Wunschpaket aus. Schließen Sie die Module erfolgreich ab, dann verleihen wir Ihnen ein Hochschulzertifikat. Wenn Sie danach Ihren Bachelor B.A. im Studiengang Mittelstandsmanagement machen wollen, können Ihnen die Leistungen aus dem Modulstudium angerechnet werden.

Wir beraten Sie gern zur Paketauswahl und unterstützen Sie bei der Planung:



Prof. Dr. Victoria Bertels
Tel: 06021-4206-518
victoria.bertels@th-ab.de

Spezialisierte Pakete im Bereich Mittelstandsmanagement:



Paket 1:
Fit für Marketing



Paket 2:
Fit für Finanzierung
und Controlling



Paket 3:
Fit für Personalmanagement



Paket 4:
Fit für Unternehmensführung



Paket 5:
Fit für Unternehmensgründung



DIY-Paket:
Fit für Ihr Thema